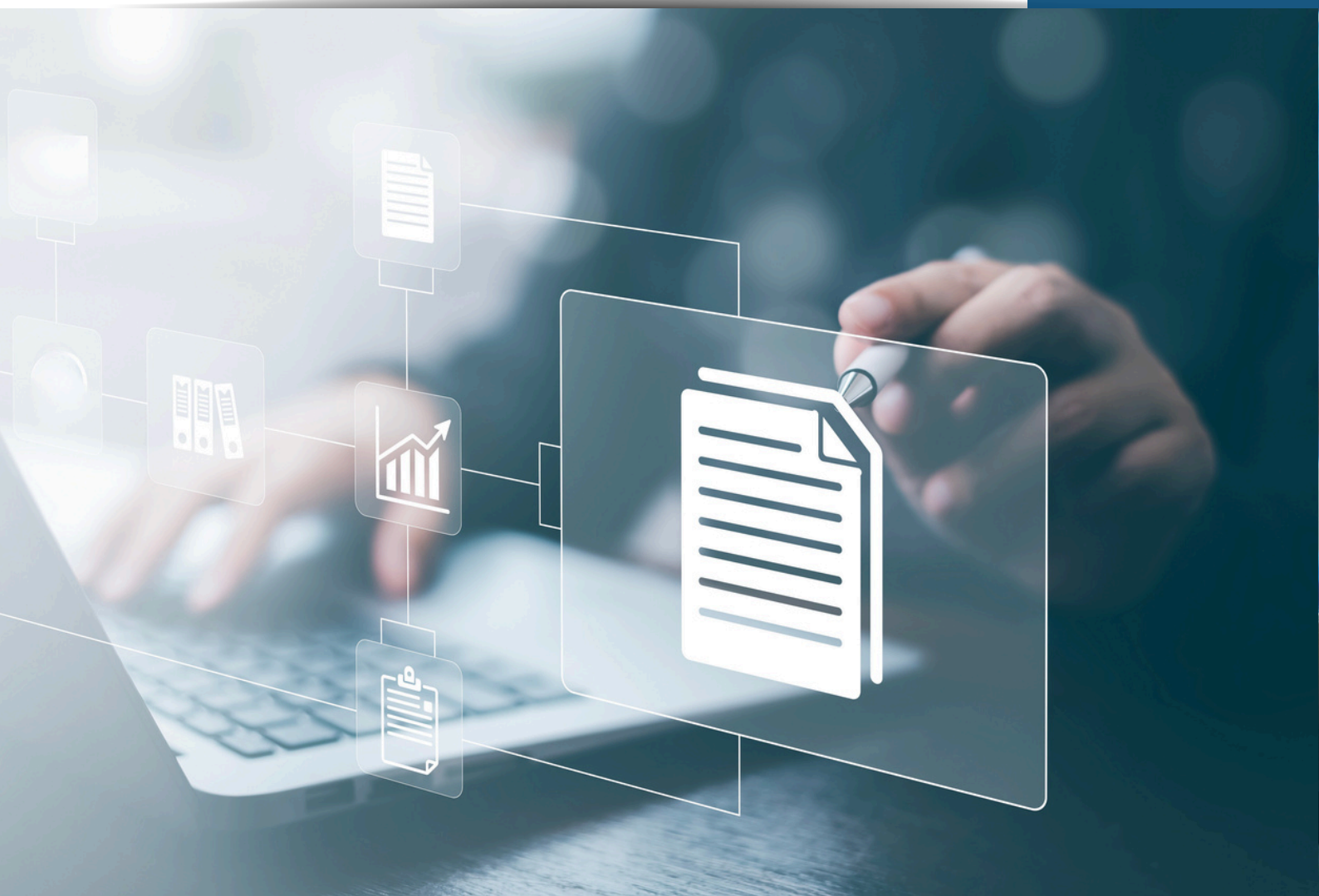


**מערכת חכמה לניהול  
מחזור החיים של כלל  
התעודות הדיגיטליות בארגון**



## ניהול התעודות הדיגיטליות של הארגון הוא משימה מאתגרת



חוסר פעילות של שירותים ומערכות



חוסר יכולת לנהל תעודות קיימות ומעמדן



שימוש בתהליכים ידניים המובילים לבעיות

**CertM מבצעת תהליך סריקה אוטומטי, המעדכן את תוקף כלל התעודות באמצעות מערכת מרכזית לניהול PKI.**

### מערכת הניהול המרכזית נותנת מענה לאתגרים כגון:

- שימוש בתהליכים דיגיטליים/אוטומטיים במקום בתהליכים ידניים המועדים לשגיאות
- יכולת לגילוי וצפייה בתעודות קיימות ומצבן
- מערכת מרכזית לניהול תשתיות PKI
- אוטומציה לאורך מחזור החיים של כל תעודה
- חידוש אוטומטי של תעודות
- התממשקות לרכיבי HSM
- התרעות לגבי תעודות שתוקפן עומד לפוג
- התממשקות ל-CA הארגוני
- התממשקות לספקי CA בינלאומיים

# פונקציונאליות

## ניטור והתרעה

- סטטיקות ודו"חות דינמיים
- יכולות פילוח וסינון עבור יצירת דו"חות עפ"י קריטריונים נדרשים
- הצגת אזהרות ושליחת התרעות לגבי תעודות שתוקפן עומד לפוג לצורך נקיטת פעולות בזמן
- לוגים אשר יאספו ע"י מערכות הניטור ב-SNMP/SYSLOG

## שילוב רכיבי HSM

- אחסון מאובטח של מפתחות בהתקן פיזי מאובטח בלבד (HSM) עם יכולת להפרדת מחיצות
- אחסון מפתחות של תעודות לצרכים שונים: Client, Code Signing, SSL, Authentication, Docker Container
- שירות ComSign KSP ע"ג השרתים/עמדות קצה עבור תקשורת מול שרת ה-KSP Server המרכזי
- יכולת לשימוש בהפנייה (Reference) אל מול ה-HSM המרכזי
- יצירה אוטומטית של תעודת אימות KDC (עבור LOGON) מה-ADCS ע"ג ה-HSM המרכזי

## ממשקים

- התממשקות לרכיבי HSM (בהינתן CSP)
- התממשקות ל-AD
- התממשקות למערכות צד ג'
- התממשקות ל-DB חיצוני
- REST/SOAP API
- התממשקות למספר CAs ולשירותי CA ארגוניים (תמיכה ב-MSCA/EJBCA)
- התממשקות לשירותי CA חיצוניים (DigiCert)
- המערכת מגיעה בתצורות On-Prem/SaaS

## ניהול מרכזי

- מסך שליטה Web-י מרכזי פשוט ואינטואיטיבי לניהול
- יצירה, הגדרה, חתימה והנפקת תעודות דיגיטליות
- הצגת כל התעודות ברשת כולל יכולת פילוח מתקדמת
- חידוש אוטומטי של תעודות אשר תוקפן קרוב לפוג (Configurable)
- שליחת התרעות למנהל מערכת (Email/SMS) לגבי תעודות העומדות לפוג
- ביטול/השהיית תעודות דיגיטליות
- הצגה/הורדת תעודות
- הנפקת תעודות דיגיטליות מסוגים שונים כמו SSL, Authentication ועוד

## סריקת הרשת

- סריקת הרשת והצגת מצב כל התעודות הדיגיטליות הקיימות (כולל IIS, Apache, F5, Imperva, GigaMon)
- בדיקת התעודות אשר מותקנות ב-CAs המקושרים למערכת
- חיפוש אוטומטי לתעודות אשר מותקנות ברשת הארגונית
- סריקה ישירה ובאמצעות Agents
- התעודות מקוטלגות עפ"י הרכיבים שבהם הן מוטמעות: פרטוקולים, כתובות IP, פורטים, כתובות URL ועוד.

# יכולות המערכת

## CA וסריקת רשת

- סריקת הרשת וה-CA לגילוי כל התעודות הדיגיטליות ברשת (SSL/TLS, SSH, Mobile, WiFi & VPN)
- סריקה ישירה או דרך Agent
- התממשקות ל-Private/Public CAs
- API עבור התממשקות למערכות צד ג'
- התממשקות ל-AD

## אוטומציה

- חידוש תעודות דיגיטליות באופן אוטומטי
- התרעות לגבי תעודות שתוקפן עומד לפוג
- הגדרת פעולות אוטומטית ע"י שימוש ב-API

## צפייה

- מסך אחד המרכז את כל התעודות הדיגיטליות בארגון
- תצוגה מלאה של כל התעודות הדיגיטליות הקיימות ברשת
- תצוגה מלאה של כל התעודות הדיגיטליות מכלל ה-CAs
- סטאטוס עדכני של כל תעודה דיגיטלית בשלב מחזור החיים שלה

## ניהול ובקרה

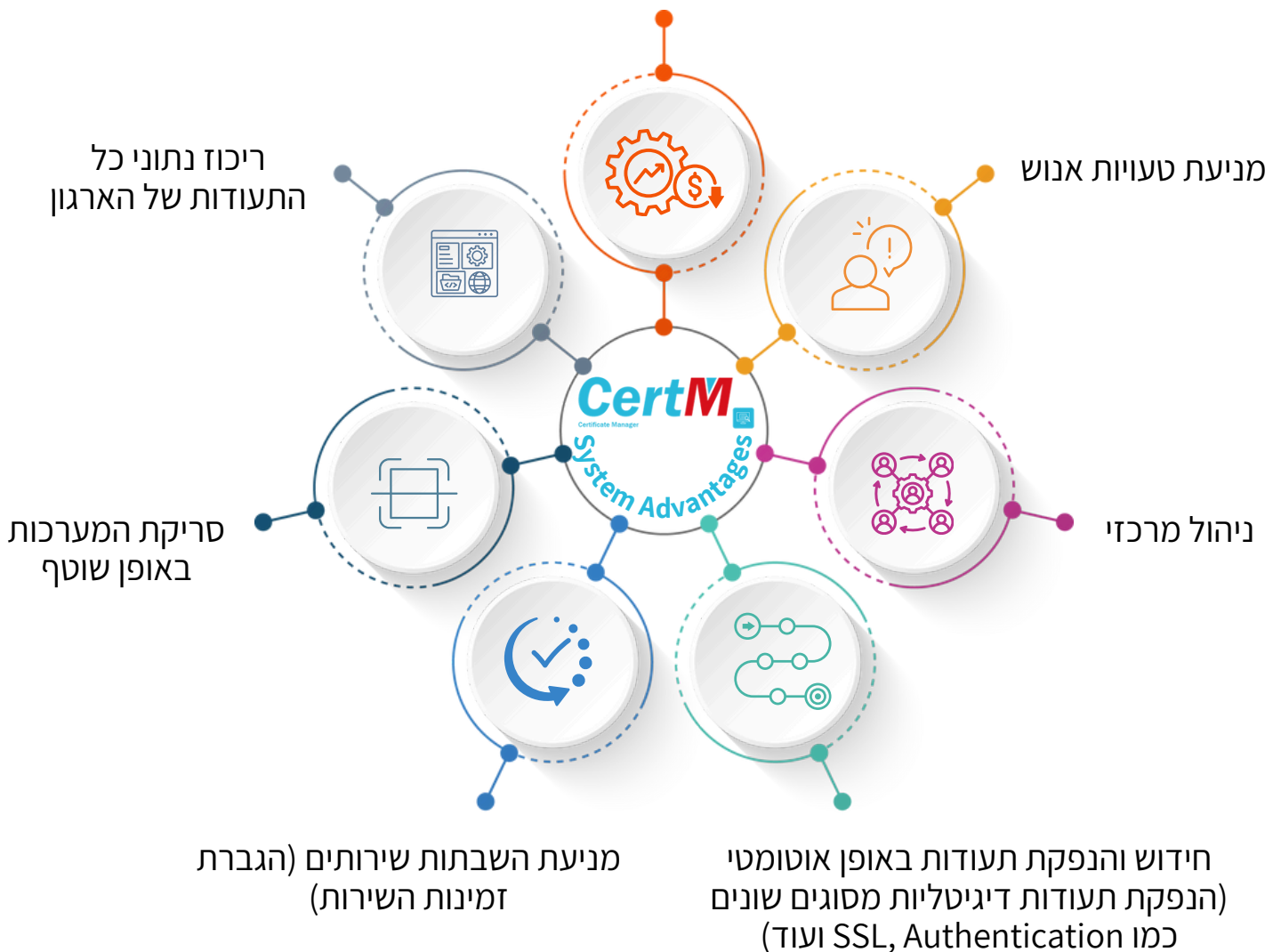
- ניהול מחזור חיי התעודות הדיגיטליות
- חיפוש/סינון/מיון עפ"י פילוח נדרש
- ביטול/השהיית תעודות דיגיטליות
- ניהול ידני/אוטומטי

## דיווח

- הצגת פילוח תעודות דיגיטליות עפ"י CA
- פילוח עפ"י סוגי פרוטוקולים/פורטים/מכשירים ועוד
- סטטיסטיקות ודו"חות
- התרעות ואזהרות

# System Advantages

צמצום עלויות וזמן התפעול



# CONTACT US



[www.comsigntrust.com](http://www.comsigntrust.com)



\*8770



[info@comsigntrust.com](mailto:info@comsigntrust.com)



[Comsigntrust](https://www.linkedin.com/company/comsigntrust)